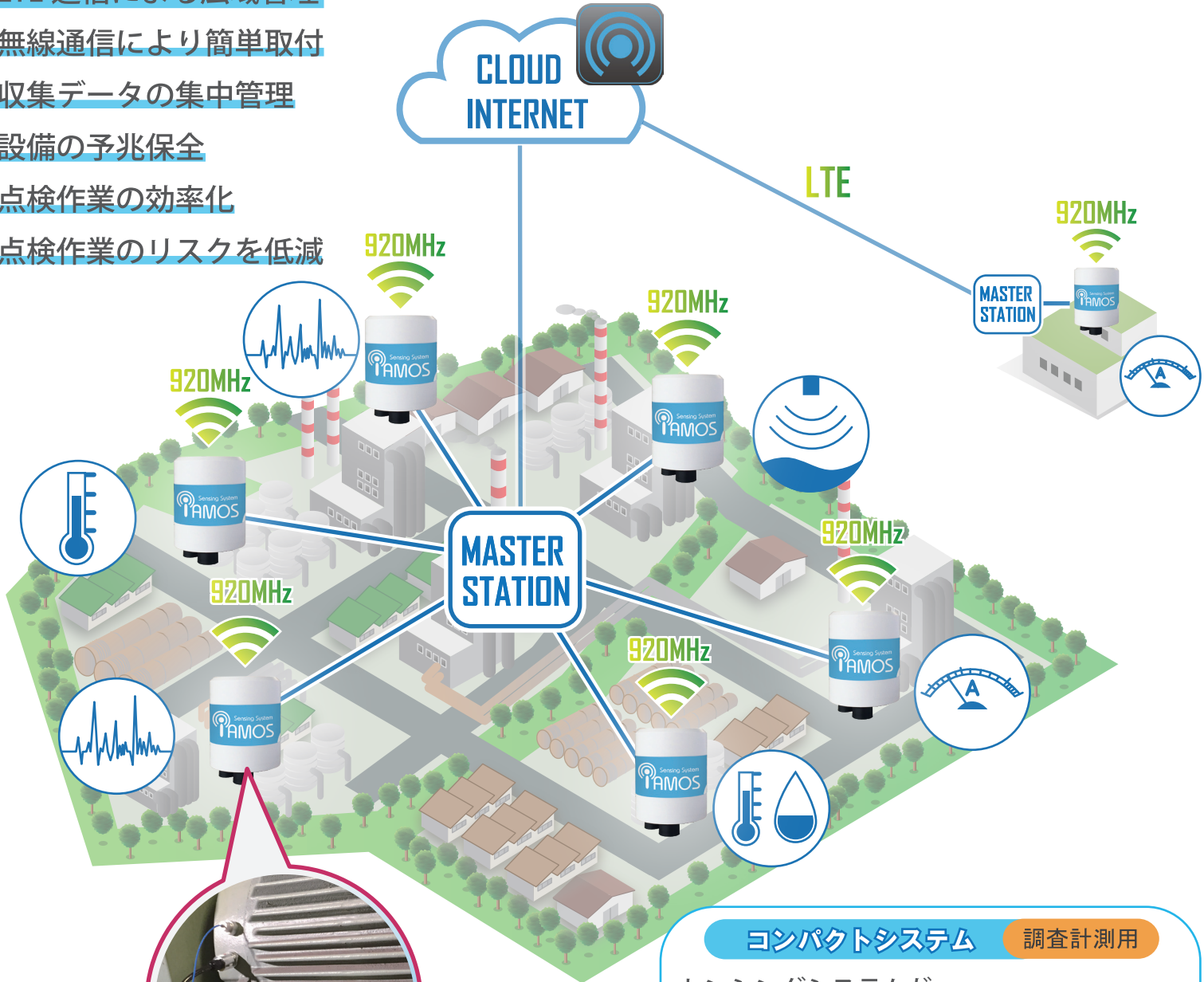


オンプレミス or クラウド対応可能な先進システム

Merit

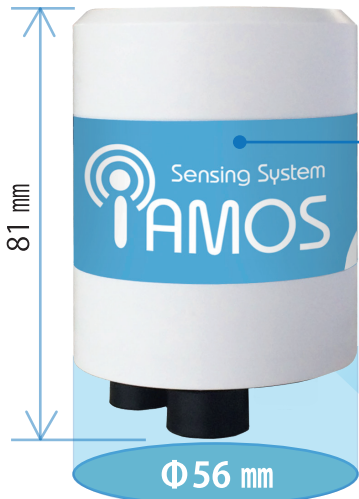
- LTE 通信による広域管理
- 無線通信により簡単取付
- 収集データの集中管理
- 設備の予兆保全
- 点検作業の効率化
- 点検作業のリスクを低減



コンパクトシステム 調査計測用

センシングシステムが
1つのケースに

SS-A730



超軽量 160g

POINT 1

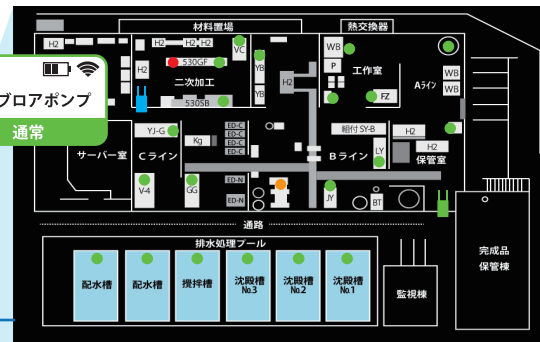
測定データ送信機

軽量かつ耐久性に優れた IP67 相当の防水・防塵性能で、厳しい環境下でも安定したデータ送信が可能です。

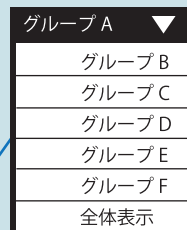
POINT 2

マッピング機能

マップ上に測定ポイントを表示。状態に応じて色が変わりお知らせします。



Grouping



POINT 4

グループ機能

各エリアごとにグループ管理が可能。グループ選択をするだけで、全画面表示が切り替わります。

POINT 3

デュアルグラフ表示

測定項目が異なる測定値をデュアル表示し、比較検証が容易に行え、振動値をトレンドグラフとして表示可能。

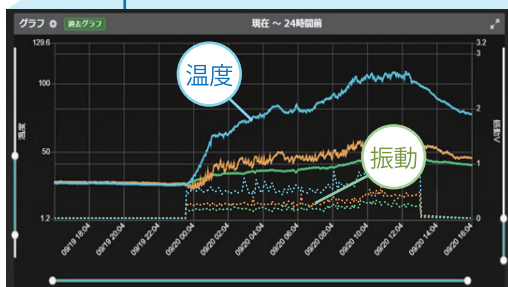


POINT 5

各種出力対応

警報メール、シグナルランプ接続、CSVなどの各種出力に対応。

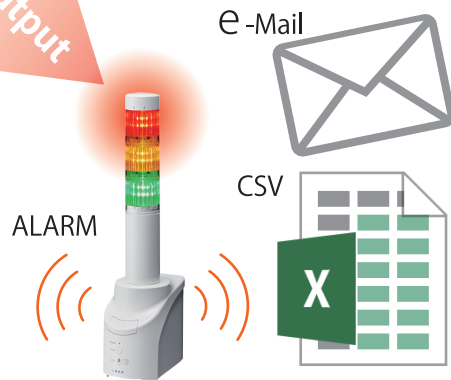
Graph



— ブラウザ推奨環境 —



Output



専用センサラインナップ

項目	温度センサ	振動センサ	温湿度センサ	電流センサ (15A)	電流センサ (60A)	電流センサ (300A)	水位センサ (超音波)
写真							
測定範囲	-40℃～+300℃	±16G	温度 -40℃～+120℃ 湿度 0%～100%	0～15A	0～60A	0～300A	0.75～12m
ケーブル長	1m	1m	—	1m	1m	1m	0.3m
取付方法	マグネット脱着方式	マグネット脱着方式	送信機コネクタ取付	クランプ方式	クランプ方式	クランプ方式	ネジ固定方式
質量	25g	83g	17g	81g	111g	326g	1.35kg

<代理店・届出番号>

●本カタログ掲載の製品の仕様、デザイン、その他の内容については、予告なく変更する場合があります。
●本カタログ掲載の製品写真は、実物と若干異なる場合があります。●本カタログ掲載の画像はイメージです。実際とは異なる場合があります。●本カタログ掲載の会社名、商品名、サービス名称は、各社の登録商標です。掲載されているシステム名、製品名などには必ずしも商標表示を付記していません。