

業務用IP無線システム

iMESH



# 災害時に強い 通信手段

無線  
通話

動態  
管理

IP電話  
対応

写真・動画  
共有

デバイス  
連携

防水  
防塵

無線LAN  
Wi-Fi

4G/3G  
対応

通話  
録音

チャット  
機能

モニター  
機能

SOS  
機能

全国の官公庁・消防施設に  
3,000 台の導入実績！

# iMESH が災害時に強い理由

## 1 災害時にもつながる

iMESH (アイメッシュ) はNTTドコモの packet 通信網や Wi-Fi を利用して通信を行う業務用 IP 無線です。全国で通話が可能で、従来の無線ではつながりにくかった山間部やビルの谷間、地下などの不感地帯に強いのが特徴です。携帯電話の音声通話帯域は大規模災害時に発信規制がかかり、つながらなくなることがありますが、IP 無線はその影響を受けにくく安定した通話が可能です。

通信エリアは日本全国

パケット通信網  
Wi-Fi



無線免許  
アンテナ不要



### 【災害時の通信手段比較】

|        | iMESH (IP無線)                                  | 携帯電話  | 衛星電話                            | MCA無線                                      |
|--------|---|---|---------------------------------|--|
| 通話範囲   | ◎ 屋内・屋外問わず、全国で通話が可能。                          | ◎ 屋内・屋外問わず、全国で通話が可能。                          | ○ 屋外など衛星通信の環境下で通話が可能。           | ○ MCA無線の通信エリア内でのみ通話が可能。                    |
| 災害時の通話 | ○ パケット通信網及びWi-Fi利用で、発信規制の影響を受けにくい。さまざまな通話モード。 | × 発信規制がかかる場合がある。1対1の通話しかできないので情報共有のスピードが遅くなる。 | △ 屋内では利用できない。障害物に弱く、天候にも影響を受ける。 | △ 屋内での通話は不向き。マルチチャンネル方式で、災害時に順番待ちになる可能性あり。 |
| 操作性    | ◎ ワンプッシュで発信。                                  | ○ 使い慣れた操作性。                                   | △ ボタン操作が複雑。                     | ◎ ワンプッシュで発信。                               |
| コスト    | ○ 定額のランニングコスト。                                | ○ さまざまな通話プラン。                                 | △ ランニングコストが高額。                  | ○ 定額のランニングコスト。                             |

## 2 端末が選べる・つながる

最新機能と高い拡張性  
次世代型車載専用機



車載用 IP 無線端末

IM-870

1台にすべてが揃う  
ハイスpekク端末



ハンディ型 IP 無線端末

IM-550

より軽く、小さく  
コンパクト設計



IM-530

自分のスマホが  
IP無線機に



IP 無線アプリ

iMESH

### 3 多彩な通話モードで情報共有

災害発生時には迅速かつ正確な情報共有が重要です。iMESHでは無線機ならではのさまざまな通話モードの利用が可能。状況に応じて最適なモードを選んで通話することができます。

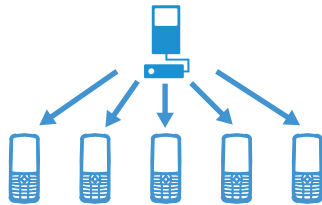
#### 外線発信

050発信のIP電話で、iMESH以外の携帯電話や固定電話とも通話が可能。緊急時にも安心です。



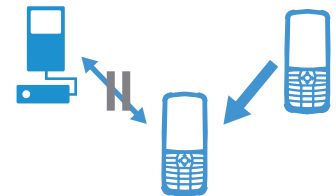
#### 【一斉通話】

すべての端末と一斉通話



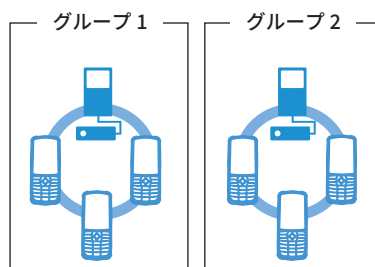
#### 【強制割込通話】

通話の途中に割り込んで通話



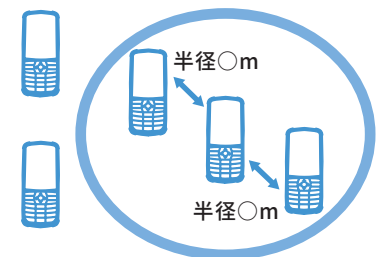
#### 【グループ通話】

グループすべての端末と通話



#### 【周辺通話】

一定範囲内のデバイスと通話



### 4 災害時に役立つ機能満載

#### 【モニター機能】

緊急事態が発生したとき、指定したデバイス周辺の音をモニタリングできます。



#### 【通話録音】

音声を聞き逃した場合も、相手に聞き返すことなく録音再生で確認ができます。



#### 【優先プレス】

緊急連絡の際、相手が音声通話中でも優先的にプレストークができます。



#### 【チャット】

音声でやりとりできない場合や文字でメッセージを残したい場合に利用できます。

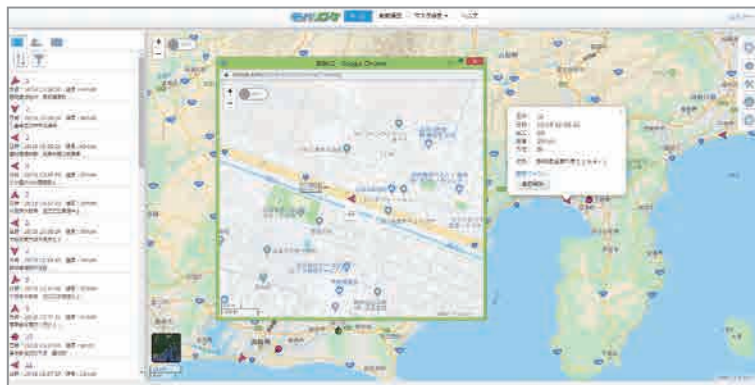


## 5 端末の位置をリアルタイム管理

iMESHの動態管理システム「モバロケ」では、各端末の位置情報をリアルタイムに管理することができます。災害時のより正確な情報収集とコミュニケーションを実現します。

### 業界屈指の高精度な動態表示

マルチGPS受信機で取得した各端末の高精度な位置情報を地図上に表示します。



### インターネット環境で簡単導入

インターネット環境があれば、お手持ちのパソコンやタブレットで手軽に導入できます。



### 【SOS 機能】

ハンディ型の無線機上部にあるSOSキーをプッシュすると、警報アラート音とSOS通知アイコンで緊急状態を周囲に知らせます。さらにモバロケの地図上にもSOSキーが押された端末の位置とSOS状態が表示されます。



SOS 通知アイコン

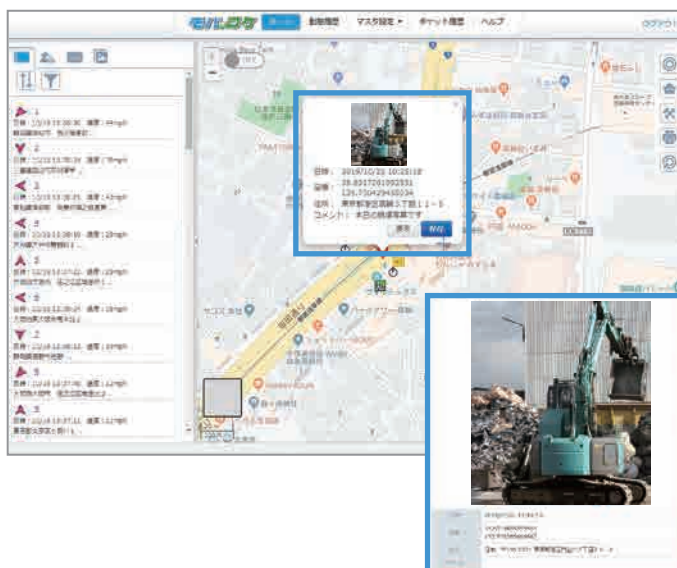
## 6 写真・動画の共有

今どこで何が起きているのか、通話だけでなく写真や動画で共有すれば、現場の状況をより正確に把握することができます。iMESHではハンディ型無線端末IM-550やスマートフォンで撮影した写真や動画を、モバロケの地図上で共有することができます。

### 【画像プロット機能】

写真や動画と共に、送信日時や住所、座標情報が表示されます。

写真や動画のデータが保存できます。



# iMESH 導入事例

全国の官公庁  
消防施設に  
3,000台の  
導入実績

## 組織を超えた情報ネットワーク

行政機関の相互連絡ツールとして多数の導入実績を誇るiMESH。  
東日本大震災や熊本地震など大規模災害でも活躍しました。

すべての組織がつながる!

端末の一本化が実現!



### 導入事例

#### 消防と自治体の 広域災害情報ネットワーク

##### 人吉下球磨消防組合消防本部

人吉下球磨消防組合消防本部の管轄区域は、熊本県最南端の人吉市及びその周辺5町村を合わせた計6市町村にわたり、広域災害時の情報共有のインフラ整備が課題であった。  
新たなデバイス選択にあたっては、不感地帯が少ないことが第一条件で、iMESHの消防無線の不感地帯にも強く、全国で利用できるメリットがフィット。導入により無線機を持つ隊員の動態管理や、グループ化による行政の枠組を超えた情報共有ネットワークの構築が実現した。



さまざまな  
業界で  
活躍中!



官公庁



消防署



交通機関



物流



建設



医療機関



福祉・介護

### 防災専用アプリ「防災トーク」と連携

#### 住民や従業員に防災用サービスを提供

「防災トーク」※は、自主防災組織向けに開発された災害情報共有アプリで、住民や従業員に防災・BCP用のサービスを広く提供できます。iMESHとの連携で、利用者はアプリをダウンロードするだけ導入が可能です。

※NCCコンサルティング株式会社により開発。弊社とパートナー契約を締結しています。

#### 一斉招集

会員・隊員に対し緊急  
招集・召集状況確認

#### お知らせ

住民・従業員に向けた  
お知らせ

#### 被災マップ

避難経路等、近隣の被災  
情報を知らせる地図

#### 情報交換

会員・隊員同時の情報  
交換(文字・音声・写真)

#### 助けて!

住民・従業員からの「助  
けて」通知

#### 災害用伝言版

携帯電話会社等が災害  
時に開設する災害用伝  
言版にリンク



| iMESH<br>機能比較  | IM-870             | IM-550           | IM-530           | アプリ版iMESH |
|----------------|--------------------|------------------|------------------|-----------|
| サイズ            | 本体 H41×W135×D120mm | H139×W62×D17.4mm | H116×W56×D15.5mm | —         |
| 重量             | 340g               | 182g             | 112g             | —         |
| 防水・防塵性能        | —                  | IP68             | IP54             | —         |
| 使用可能時間         | —                  | 約20時間            | 約10時間            | —         |
| 無線通話           | ○                  | ○                | ○                | ○         |
| 通話録音           | ○                  | ○                | ○                | ○         |
| IP電話対応         | ×                  | ○※               | ○※               | —         |
| モニター機能         | ○                  | ○                | ○                | ×         |
| SOS機能          | ○ 緊急スイッチの取付が必要     | ○                | ○                | ×         |
| 動態管理(モバロケ)     | ○※                 | ○                | ○                | ○         |
| 画像プロット機能       | ×                  | ○                | ×                | ○         |
| チャット機能         | ×                  | ○                | △ メッセージ受信のみ      | ○         |
| iMESH for LINE | ○※                 | ○※               | ○※               | ○※        |
| デッドレコニング機能     | ○                  | ×                | ×                | ×         |
| 通信デバイス連携       | ○                  | ×                | ×                | ×         |
| 無線LAN・Wi-Fi    | ○                  | ○                | ○                | ○         |

※ オプション機能

最新情報はWEBへ



iMESH

検索

●本カタログ掲載の製品の仕様、デザイン、その他の内容については、予告なく変更する場合があります。●本カタログ掲載の製品写真は、実物と若干異なる場合があります。●本カタログ掲載の画像はイメージです。実際とは異なる場合があります。●本カタログ掲載の会社名、商品名、サービス名称は、各社の登録商標です。掲載されているシステム名、製品名などには必ずしも商標表示を付記していません。●通信エリアはNTTドコモサービス提供エリアに準じます。ご利用地域での使用可否についてはNTTドコモの公式サイトにてご確認ください。



開発・製造元 **モバイルクリエイイト株式会社**

<https://mobacre.jp>

本社 電気通信事業届出番号 H-19-1023

〒870-0823 大分県大分市東大道2丁目5番60号  
TEL 097-576-8181 FAX 097-576-8182

東京営業所

〒108-0074 東京都港区高輪3丁目11番5号 IEIイマス高輪ビル3F  
TEL 03-6277-0540 FAX 03-6277-0536

関西営業所

〒532-0003 大阪府大阪市淀川区宮原2丁目14番4号 MF新大阪ビル4F  
TEL 06-6151-9050 FAX 06-6151-9051

福岡営業所

〒812-0004 福岡県福岡市博多区榎田2丁目3番23号 FMT榎田ビル2号  
TEL 092-433-3669 FAX 092-433-5477

2021.3-1