

# 安全性の向上と 業務管理の効率化を実現



国土交通省

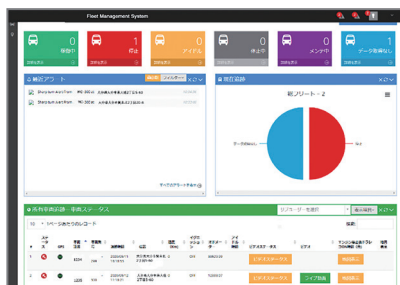
「運行管理の高度化に資する機器」認定機種

## 通信型ドライブレコーダー IM-A801

### 効率的に業務管理をしたい

#### 💡 通信型ドラレコで管理

- ✓ 運行管理システム（FMS）でリアルタイムに運転状況をモニタリングできる。
- ✓ 通信型なのでドライバーの帰庫前に運行情報を把握。手軽に日報出力。



### 危険運転や事故を防ぎたい

#### 💡 ライブストリーミングで確認

- ✓ フロントやリア、車内等、最大 8ch のカメラによるライブストリーミング・録画が可能。
- ✓ 設置箇所によりドライバーはもちろん、乗客や貨物など業務に必要な情報を映像で確認可能。



左右 / 後方向けカメラ



フロント向けカメラ

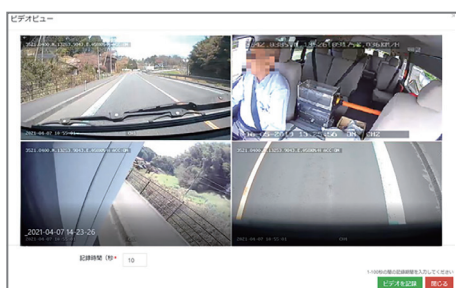


ライブ動画

### ドライバーの安全意識を高めたい

#### 💡 安全のためのさまざまな機能

- ✓ 危険運転を管理者へ知らせるアラート機能。発生時の映像をサーバに自動的に記録。
- ✓ 眠気感知・よそ見運転防止のオプション機能。



### コストを抑えたい

#### 💡 外部機器連携でコスト削減

- ✓ IP 無線やデジタコと連携できるので、通信費の一本化が図れる。
- ✓ 多機能通信型ドラレコの中でも安価に導入可能。



業務用 IP 無線システム  
iMESH



デジタルタコグラフ  
DTU-1 ロジタコ

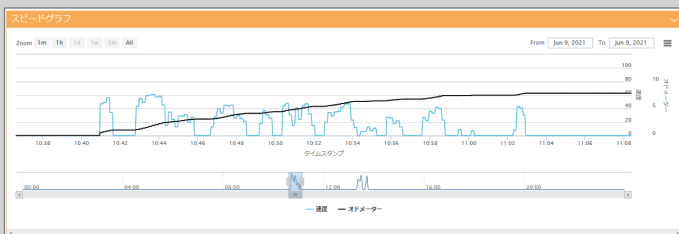
# 運行管理システム(FMS)

## リアルタイムでの映像確認

最大 8ch のカメラで撮影した映像をライブストリーミングで確認できる。また危険運転などのアラート時の録画映像も視聴できる。

## 動態管理・日報出力

マップ上でリアルタイムに車両位置の動態管理や、過去の走行履歴も確認可能。デジタコとの連携で、手軽に日報出力できる。



## 車両レポート

スピードグラフを始め、アイドリング時間等運転状況がモニタリング可能。



創りたい未来がある。

モバイルクリエイイト株式会社

<https://mobacre.jp>

本社

〒870-0823 大分県大分市東大道2丁目5番60号 TEL 097-576-8181

東京営業所

〒108-0074 東京都港区高輪3丁目11番5号 IEIイマス高輪ビル3F TEL 03-6277-0540

福岡営業所

〒812-0004 福岡県福岡市博多区榎田2丁目3番23号 FMT榎田ビル2号 TEL 092-433-3669

電気通信事業届出番号 H-19-1023